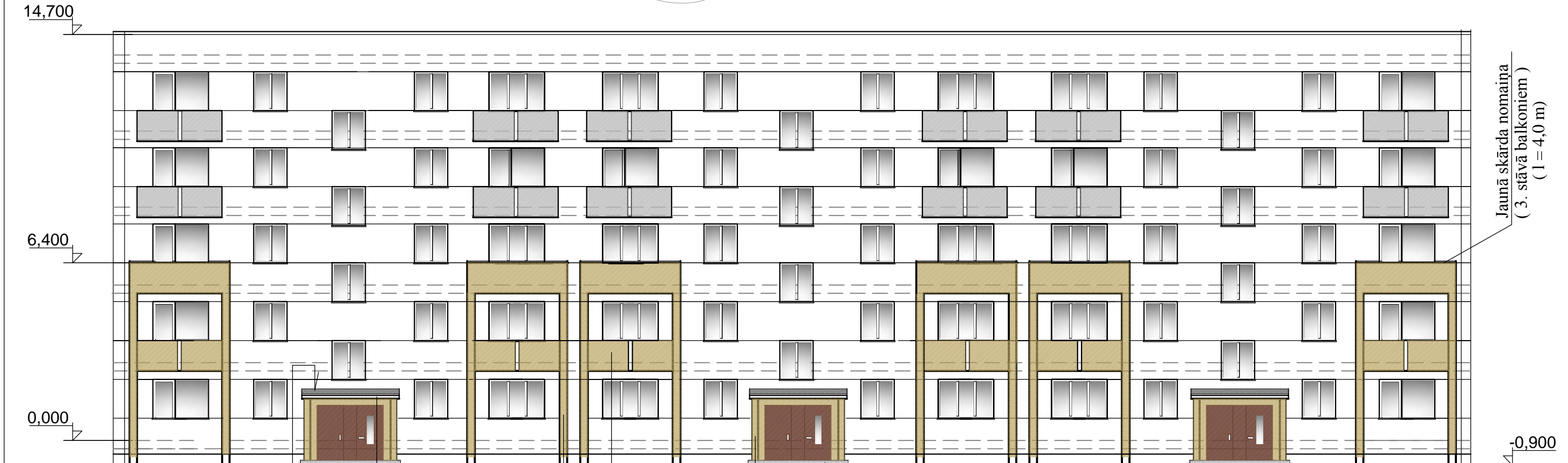
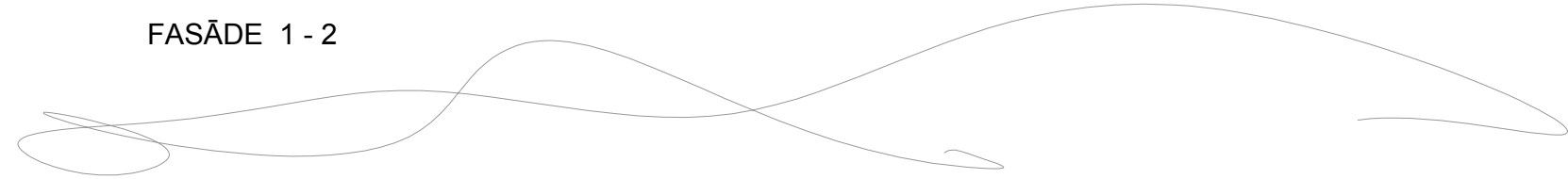


FASĀDE 1 - 2



Jaunā skārda nomaiņa  
( 3. stāvā balkoniem )  
( l = 4,0 m )

- 1 Uzkausējamais bitumena jumta segums ( 9,0 m<sup>2</sup> )
- Skārda lāseņa nomaiņa ( l=9,0 m )
- Krāsojums S 2020 - Y 40R Dekoratīvais apmetums
- Betona seguma atjaunošana - B 25 ( 6.0 m<sup>2</sup> )
- 2

**Apzīmējumi :**

- dekoratīvais apmetums - S 2020 - Y 40R ( 51. lpp. ) - ( Bebru, 13 mājas analogs ) ( pēc "SADOLIN " FASADE krāsu toņu kataloga )
- balkonu ekrāni - esošie
- ārsienas - esošās dz/ betona paneļu ārsienas

**PIEZĪMES :**

1. Par nosacīto atzīmi ± 0,000 pieņemts dzīvojamās mājas 1. stāva grīdas līmenis.
2. Pirms apdares darbu veikšanas esošās ķieģeļa mūra sienas bojātos posmus nomainīt vai izlīdzināt ( remontēt ).
3. Pēc ķieģeļa mūra sienu remonta veikt to apdari ar dekoratīvo apmetumu.
4. 4. un 5. stāvā balkonu ekrāni paliek esošie.
5. Dzīvojamās mājas ārējām sienām apdare nav paredzētā.

				Būvobjekta nosaukums			
				Daudzstāvu daudzdzīvokļu dzīvojamās mājas balkonu un ieejas mezglu atjaunošana Bebru ielā 7, Jēkabpīlī			
				Pasūtītājs : Privatizējamais SIA "JK Namu pārvalde"			
				Lapas saturs			
				<b>FASĀDE ( no iekšpagalma )</b>			
Būvproj.vad.	A.Barkāns	Paraksts	Datums	Pasūtījuma Nr.	33 - 2015	Mērogs	Stadija
Izstrādāja	O.Leonova		09. 2015.	Saskaņots		1 : 150	
				Amats	Uzvārds	Paraksts	Datums
							Lapas Nr.
							Lapu sk.
							AR -2