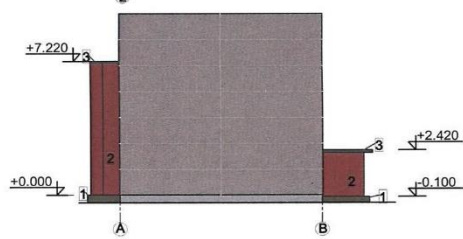




### FASĀDES KRĀSOJUMS ASĪS 1-2; 2-1; A-B



Jēkabpils pilsētas pašvaldības  
Teritorijas plānošanas nodaļas  
arhitekta

I. Trešjakova  
20.09.2018. gada

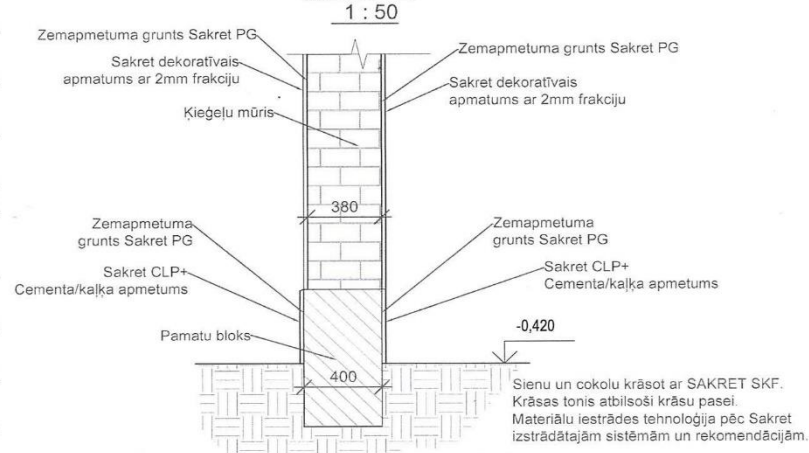
**SĀSKAŅOTS**  
SIA JK Namu pārvalde  
Valdes loceklis

Ainars VASILIS  
20.09.2018.

### PRINCIPIĀLS FASĀDES KRĀSOJUMA ATTĒLOJUMS UZ BEBRU IELAS PUSI



### MEZGLS 1



### PRINCIPIĀLS FASĀDES KRĀSOJUMA ATTĒLOJUMS UZ KADIKU IELAS PUSI



### KRĀSU PASE

FASĀDES ELEMENTA NOSAUKUMS	KRĀSU TONIS, PIEZĪMES	
1 Krāsots cokola apmetums	RAL 7006	
2 Krāsots sienas apmetums	RR 750 RAL 8004	
3 Skārda nosegelementi ieeju jumtiem un balkonu sienu augšjoslai	RR 23 RAL 7015	
4 Balkonu vairogi (Trapecveida profiļis T14)	RR 23 RAL 7015	

- PIEZĪMES**
- Izmēri doti milimetros augstuma atzīmes dotas metros.
  - Pirms apdares darbiem, aizdarīt visas plaisas un ķieģeļu izdrupumus. Stiprību un noturību zaudējušos mūra elementus atdalīt no sienas konstrukcijas un aizstāt ar analogiem nestspējīgiem materiāliem vai pietiekamas noturības remontjāvu.
  - Pirms apdares darbiem noņemtās informācijas zīmes, izkārtnes, gaismekļus un citus fasādes elementus pēc apdares darbiem piestiprināt atpakaļ.
  - Pirms darbu uzsākšanas durvis un logus kuri var tikt notraipīti būvdarbu laikā nosegt.
  - Visas atsauces uz materiāliem kuri norādīti būvprojektā, liecina tikai par šo ražojumu tehnisko, estētisko kvalitāti un ekspluatācija īpašībām. Rasējumos un specifikācijās norādītos materiālus iespējams aizstāt ar analogiem.