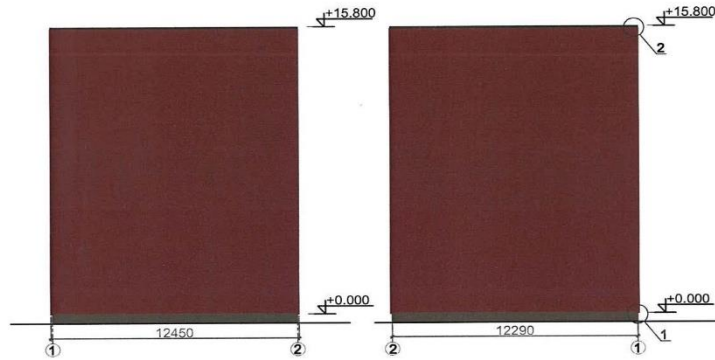
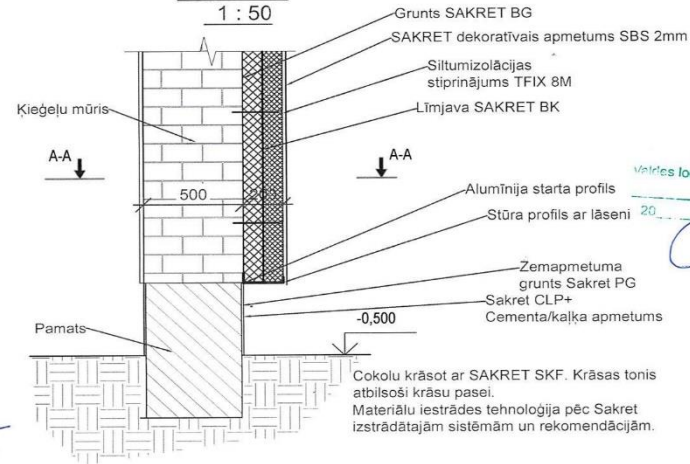


FASĀDES KRĀSOJUMS ASIS 1-2; 2-1
1 : 200



MEZGLS 1
1 : 50

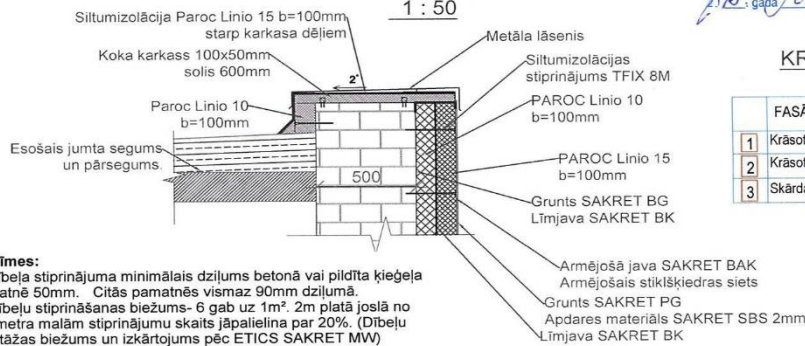


SASKANĀTS
SIA JK Namu pārvalde
Valdes loceklis
Ainars VASILIS

J. Kāpulis pilsētas pašvaldības
Teritorijas plānošanas nodaļas
arhitekts

I. Treļkova
2018. gada 06. SEPTEMBRĪ.

MEZGLS 2
1 : 50

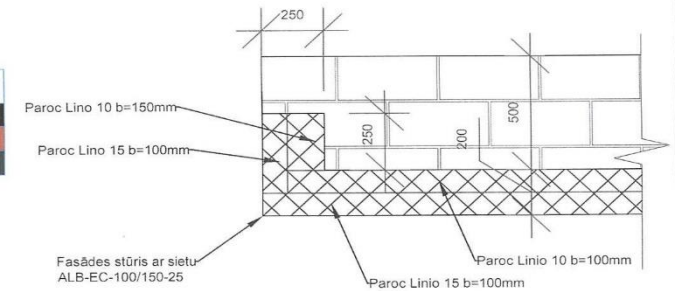


Piezīmes:
1. Dībeļu stiprinājuma minimālais dziļums betonā vai pildīta ķieģeļa pamatnē 50mm. Citās pamatnēs vismaz 90mm dziļumā.
2. Dībeļu stiprināšanas biežums- 6 gab uz 1m². 2m platā joslā no perimetra malām stiprinājumu skaits jāpalielina par 20%. (Dībeļu montāžas biežums un izkārtojums pēc ETICS SAKRET MV)

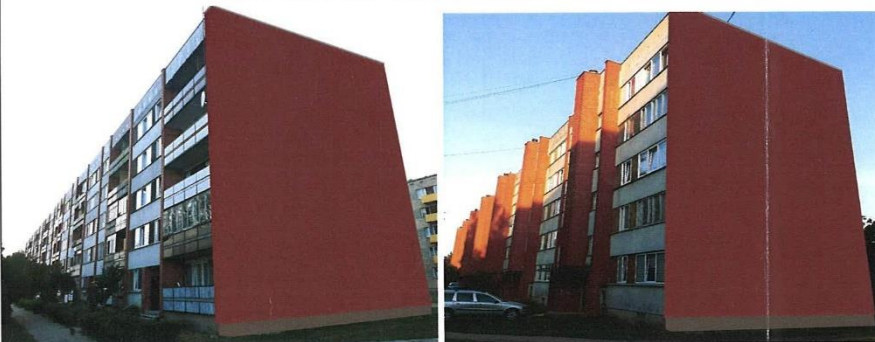
KRĀSU PASE

FASĀDES ELEMENTA NOSAUKUMS	KRĀSU TONIS, PIEZĪMES	
1 Krāsots cokola apmetums	RAL 7006	
2 Krāsots sienas apmetums	RR 750 RAL 8004	
3 Skārda noselementus parapetam	RR 23 RAL 7015	

GRIEZUMS A-A
1 : 20



PRINCIPIĀLS FASĀDES KRĀSOJUMA ATTĒLOJUMS



PIEZĪMES

- Izmēri doti milimetros augstuma atzīmes dotas metros.
- Pirms apdares darbiem, aizdarīt visas plaisas un ķieģeļu izdrupumus. Stiprību un noturību zaudējušos mūra elementus atdalīt no sienas konstrukcijas un aizstāt ar analogiem nestspējīgiem materiāliem vai pietiekamas noturības remontjavu.
- Pirms apdares darbiem ņemtās informācijas zīmes, izkārtnes, gaismekļus un citus fasādes elementus pēc apdares darbiem piestiprināt atpakaļ.
- Pirms darbu uzsākšanas durvis un logus kuri var tikt notraipīti būvdarbu laikā nosēgt.
- Visas atsauces uz materiāliem kuri norādīti būvprojektā, liecina tikai par šo ražojumu tehnisko, estētisko kvalitāti un ekspluatācija īpašībām. Rasējumos un specifikācijās norādītos materiālus iespējams aizstāt ar analogiem.
- Veidojot divu slāņu izolāciju, ārējās kārtas plāksnēm jāpārklāj pirmās kārtas šuves.
- Pirms siltināšanas materiāla stiprinājumu pasūtīšanas veikt siltumizolācijas stiprinājuma izrašanas testus objektā uz esošajām pamatnēm, lai pārliecinātos par to spēju izturēt nepieciešamās slodzes.

