



LATVIJAS REPUBLIKA

Jēkabpils pilsētas

Dārza ielā 2

Zemes kadastra Nr. 56010012783

ZEMES ROBEŽU PLĀNS

Robežas noteiktas atbilstoši Jēkabpils pilsētas Dzīvokļu privatizācijas komisijas 1998.gada 20.februāra iesniegumam.

Plāns sastādīts pēc 1998.gada robežu uzmērīšanas materiāliem M 1: 500.

Zemes kopplatība ir 950 m².

Zemes platība apstiprināta ar Jēkabpils pilsētas zemes komisijas 1998.gada 22.aprīļa lēmumu Nr. 52-9.

Zemes īpašums reģistrēts Jēkabpils zemes
grāmatu nodaļas Jēkabpils pilsētas zemes grāmatā
1999. gada 24. marta

Nodalījuma (folijas) Nr. 14

Nodaļas priekšnieks [Signature]

VALSTS ZEMES DIENESTS

Jēkabpils rajona nodaļa

Nodaļas vadītājs [Signature]

G.Pūgulis

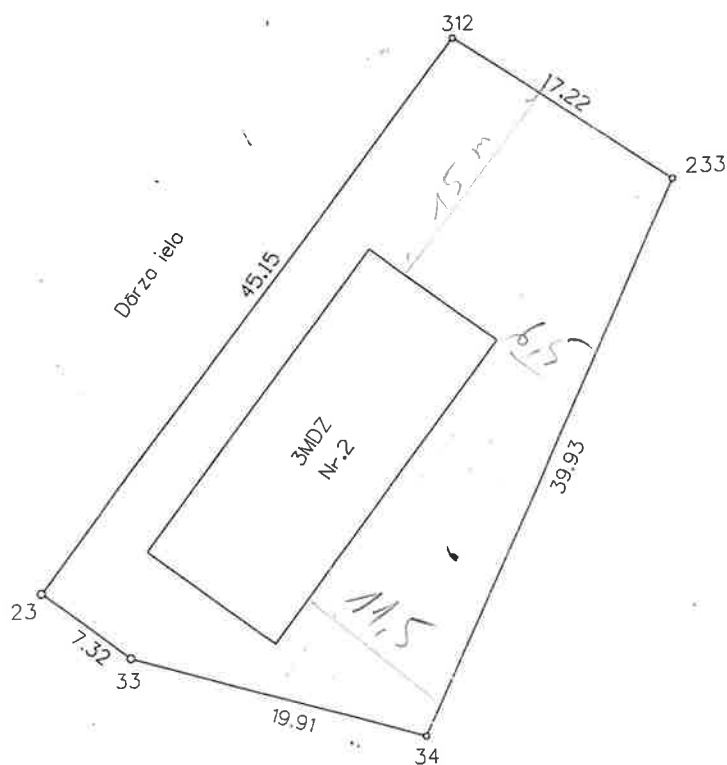
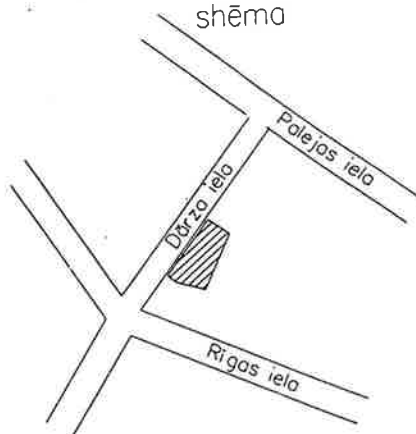
1999.g. 15. marts

Robežpunktu koordinātes
vietējā koordinātu sistēmā

Nr.	X	Y
312	7302.572	4445.081
233	7292.785	4459.249
34	7256.710	4442.140
33	7262.535	4423.100
23	7266.988	4417.294

$S = 950 \text{ m}^2$

Zemes gabala izvietojuma
shēma



M 1:500

Valsts zemes dienests

Jēkabpils rajona nodaļa

Mērn. biroja vadīt.	I. Birkovs	13.08.98.
Uzmērītājs	R. Podnieks	25.02.98.
Plānu zīmēja	J. Sokolova	20.03.98.