

Zeltņu īpašnieku un lietotāju kategorija	Namīpašuma adrese	Grupa (kvartāls)
	DARZA 3	Grunts (fonds)
		Pilsēta Jelgava
		Raions
		Karte sastādīta 1996 g. 16. 04.

Celtņu Nr. pēc plāna	Ipašnieka nosaukums	Ipašuma tiesību pamats un nosacījumi (dokumentu nosaukums, datums un Nr.)
1	2	3
1	Laiķi laimi. pār.	

Ceļņu Nr. pēc plāna	Lietotāja nosaukums	Lietošanas tiesību pamats un nosacījumi (dokumentu nosaukums, datums un Nr.)
1	2	3
1	Tas pašs	

[illegible][illegible]



[illegible]

VI Brūgi, žogi un citas zemes gabala izbūves

[illegible]

VII Zemes gabala celtnu un izbūvju kopvērtība

Ieraksta datums	198 <u>96</u> g. <u>16.</u> <u>04.</u>				198__ g./_ _ _			
Nosaukums	Atjaunošanas vērtība	Nolietošanas vērtība	Pašreizējā vērtība	Lietotāis	Atjaunošanas vērtība	Nolietošanas vērtība	Pašreizējā vērtība	Lietotāis
1	2	3	4	5	6	7	8	9
Pamatceltnes	23310.08	7597.99	15712.09					
Palīgceltnes	-	-	-					
Izbūves	-	-	-					
Kopā:	23310.08	7597.99	15712.09					

Ieraksta datums		198__ g./ . 				198__ g./ . 			
Nosaukums									
Pamatceltnes									
Palīgceltnes									
Izbūves									

1986 g.	16	0%
1986 g	22	0%
1986 g	22	0%

Tehnikis inventarizators

Kontrollieris

Prlekšņleks

VII Atzīmes par tekošo pārmaiņu registrāciju —

Plāna eksplikācija

CELTNEI Nr. 1

rajons

Jēkabpils

pilsēta

grupa

Latvija

ielā Nr.

3

Grunts

Ieraksta datums	Stāvi	Dzīvokļu vai telpu Nr.	Istabu Nr.	Istabu nosaukumi	Tumša, pustumša	Faktiskā istabu izlietošana	Laukums pēc iekšējiem izmēriem m²				Istabu iekšējais augstums no grīdas līdz griestiem	
							derīgais kopā	no tā				
								apdzīvotais				palīglaukums
1	2	3	4	5	6	7	8	9	10	11	12	13
16.04.96		20m 1	1	paor.	tumš	pēc not.	7.6				7.6	2.05
			2	paor.	tumš	pēc not.	7.6				7.6	
			3	paor.	tumš	pēc not.	7.6				7.6	
			4	paor.	tumš	pēc not.	3.9				3.9	
			5	paor.	tumš	pēc not.	3.9				3.9	
			6	paor.	tumš	pēc not.	7.6				7.6	
			7	paor.	tumš	pēc not.	7.6				7.6	
			8	paor.	tumš	pēc not.	7.6				7.6	
			9	paor.	qain	pēc not.	34.4				34.4	
			10	paor.	qain	pēc not.	18.7				18.7	
			11	paor.	tumš	pēc not.	6.0				6.0	
			12	paor.	tumš	pēc not.	6.0				6.0	
			13	paor.	tumš	pēc not.	6.0				6.0	
			14	paor.	tumš	pēc not.	6.0				6.0	
			15	paor.	tumš	pēc not.	3.9				3.9	
			16	paor.	tumš	pēc not.	3.9				3.9	
			17	paor.	tumš	pēc not.	6.0				6.0	
			18	paor.	tumš	pēc not.	6.0				6.0	
			19	paor.	tumš	pēc not.	6.0				6.0	
			20	paor.	tumš	pēc not.	6.0				6.0	
			21	paor.	qain	pēc not.	18.7				18.7	
						KOPĀ	180.8				180.6	
							181.0	✓				

Inventarizators

Keld

Inženieris-kontrollieris

Plāna eksplikācija

Forma Nr. 5

CELTNEI Nr. 1

rajons

Jekabpils

pilsēta

grupa

Saīza

Ielā Nr.

3

Grunts

Ieraksta datums	Slāvi	Dzīvokļu vai telpu Nr.	Istabu Nr.	Istabu nosaukumi	Tumša, pustumša	Faktiskā istabu izlietošana	Laukums pēc iekšējiem izmēriem m²					Istabu iekšējais augstums no grīdas līdz griestiem
							derīgais kopā	no tā			palīglaukums	
								apdzīvotais				
1	2	3	4	5	6	7	8	9	10	11	12	13
16.04.96	1	1	1	dz. int.	gaisn.	pēc uzt.	10.7	10.7				2.6
			2	dz. int.	gaisn.	pēc uzt.	15.8	15.8				
			3	mit.	gaisn.	pēc uzt.	6.4				6.4	
			4	vauno.	gaisn.	pēc uzt.	11.0				11.0	
			5	korid.	hums	pēc uzt.	3.9				3.9	
					1DZ	KOPĀ	40.8	26.5			14.3	
		2	1	dz. int.	gaisn.	pēc u.	13.2	13.2				
			2	dz. int.	gaisn.	pēc u.	18.8	18.8				
			3	mit.	gaisn.	pēc u.	6.8				6.8	
			4	vauno.	gaisn.	pēc u.	4.0				4.0	
			5	korid.	hums	pēc u.	4.0				4.0	
					2DZ	KOPĀ	46.8	32.0			14.8	
		3	1	dz. int.	gaisn.	pēc u.	13.8	13.8				
			2	dz. int.	gaisn.	pēc u.	18.4	18.4				
			3	mit.	gaisn.	pēc u.	7.8				7.8	
			4	vauno.	gaisn.	pēc u.	4.0				4.0	
			5	korid.	hums	pēc u.	4.4				4.4	
					3DZ	KOPĀ	48.4	32.2			16.2	
		4	1	dz. int.	gaisn.	pēc u.	16.6	16.6				
			2	dz. int.	gaisn.	pēc u.	15.7	15.7				
			3	mit.	gaisn.	pēc u.	7.3				7.3	
			4	vauno.	gaisn.	pēc u.	3.9				3.9	
			5	korid.	hums	pēc u.	4.0				4.0	
					4DZ	KOPĀ	41.5	26.3			15.2	

Inventarizators

Beld 177.5

Inženieris-Kontrollieris

Plāna eksplikācija

CELTNEI Nr. 1

rajons

Jelabpils

pilsēta

grupa

Daiņa

ielā Nr.

3

Grunts

Ieraksta datums	Stāvi	Dzīvokļu vai telpu Nr.	Istabu Nr.	Istabu nosaukumi	Tumša, pustumša	Faktiskā istabu izlietošana	Laukums pēc iekšējiem izmēriem m²					Istabu iekšējais augstums no grīdas līdz griestiem
							derīgais kopā	no tā				
								apdzīvotais			palīglaikums	
1	2	3	4	5	6	7	8	9	10	11	12	13
16.04.96.	"	5	1	dz. mīt.	gaisn	pēc mēz.	16.0	16.0				2.5
			2	mīt.	gaisn	pēc mēz.	7.1				7.1	
			3	vauc.	gaisn	pēc mēz.	4.0				4.0	
			4	kond.	hum	pēc mēz.	4.0				4.0	
					5 DZ	KOPA	31.1	16.0			15.1	
		6	1	dz. mīt.	gaisn	pēc 4.	13.4	13.4				
			2	dz. mīt.	gaisn	pēc 4.	19.3	19.3				
			3	mīt.	gaisn	pēc 4.	7.3				7.3	
			4	vauc.	gaisn	pēc 4.	4.2				4.2	
			5	kond.	hum	pēc 4.	4.1				4.1	
			6	dz. mīt.	gaisn	pēc 4.	11.0	11.0				
					6 DZ	KOPA	59.3	43.7			15.6	
		7	1	dz. mīt.	gaisn	pēc 4.	13.6	13.6				
			2	dz. mīt.	gaisn	pēc 4.	19.5	19.5				
			3	mīt.	gaisn	pēc 4.	7.4				7.4	
			4	vauc.	gaisn	pēc 4.	4.0				4.0	
			5	kond.	hum	pēc 4.	4.1				4.1	
					7 DZ	KOPA	48.6	33.1			15.5	
		8	1	dz. mīt.	gaisn	pēc 4.	10.6	10.6				
			2	dz. mīt.	gaisn	pēc 4.	15.8	15.8				
			3	mīt.	gaisn	pēc 4.	6.7				6.7	
			4	vauc.	gaisn	pēc 4.	4.0				4.0	
			5	kond.	hum	pēc 4.	3.9				3.9	
					8 DZ	KOPA	41.0	26.4			14.6	

Inventarizators

Bele 1800

Inženieris-kontrollieris

Plāna eksplikācija

CELTNEI Nr. 1

rajons

Jelkabpils

pilsēta

grupa

AaiaaIelā Nr. 3

Grunts

Ieraksta datums	Stāvi	Dzīvokļu vai telpu Nr.	Istabu Nr.	Istabu nosaukumi	Tumša, pustumša	Faktiskā istabu izlietošana	Laukums pēc iekšējiem izmēriem m²					Istabu iekšējais augstums no grīdas līdz griestiem
							derīgais kopā	no tā				
								apdzīvotais	10	11	palīglaukums	
1	2	3	4	5	6	7	8	9	10	11	12	13
16.04.96.	III	9	1	dz. ist.	gaisn	pēc 4	10.8	10.8				
			2	dz. ist.	gaisn	pēc 4	15.8	15.8				
			3	mit.	gaisn	pēc 4	7.1				7.1	
			4	vauc.	gaisn	pēc 4	4.0				4.0	
			5	korid.	humi	pēc 4	4.0				4.0	
					9DZ	KOPA	41.7	26.6			15.1	
		10	1	dz. ist.	gaisn	pēc 4	13.3	13.3				
			2	dz. ist.	gaisn	pēc 4	19.0	19.0				
			3	mit.	gaisn	pēc 4	7.3				7.3	
			4	vauc.	gaisn	pēc 4	4.2				4.2	
			5	korid.	humi	pēc 4	4.0				4.0	
					10DZ	KOPA	47.8	32.3			15.5	
		11	1	dz. ist.	gaisn	pēc 4	13.4	13.4				
			2	dz. ist.	gaisn	pēc 4	19.1	19.1				
			3	mit.	gaisn	pēc 4	7.3				7.3	
			4	vauc.	gaisn	pēc 4	4.0				4.0	
			5	korid.	humi	pēc 4	4.1				4.1	
					11DZ	KOPA	47.9	32.5			15.4	
		12	1	dz. ist.	gaisn	pēc 4	10.9	10.9				
			2	dz. ist.	gaisn	pēc 4	15.9	15.9				
			3	mit.	gaisn	pēc 4	7.0				7.0	
			4	vauc.	gaisn	pēc 4	4.0				4.0	
			5	korid.	humi	pēc 4	4.0				4.0	
					12DZ	KOPA	41.8	26.8			15.0	

Inventarizators

Feld

Inženieris-kontrollieris

Plāna eksplikācija

Forma Nr. 5 5

CELTNEI Nr. 1

rajons

Jēkabpils

pilsēta

grupa

Naīda

ielā Nr.

3

Grunts

Ieraksta datums	Stāvi	Dzīvokļu vai telpu Nr.	Istabu Nr.	Istabu nosaukumi	Tumša, pustumša	Faktiskā istabu izlietošana	Laukums pēc iekšējiem izmēriem m²				Istabu iekšējais augstums no grīdas līdz griestiem	
							derīgais kopā	no tā				
								apdzīvotais				palīglaukums
1	2	3	4	5	6	7	8	9	10	11	12	13
16.04.96			2	Korid.	tuva	pēc 4.	1.8				1.8	
			A	Korid.	tuva	pēc 4.	9.5				9.5	
						KOPA	548.0	354.4			193.6	
						KOPA	728.6	354.4			374.2	
							17.9					
							1.8					

Inventarizators

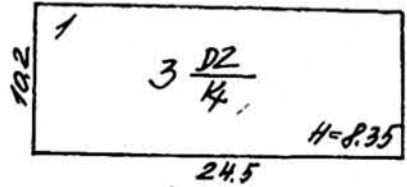
JR

Inženieris-kontrollieris

PARĀTĀTĀ

1 DĀRZA 3

FERABO



DĀRZA IELA

16.04.96
Inventārs (dors)

22.04.96

Bild
[Signature]

Pamatceltnes kartīte

Celtnes īpašnieku un lietotāju kategorija	Nr. <u>1</u>	Grupa (kvartāls) _____
	pēc plāna — _____	Grunts (fonds) _____
	<u>DARZA</u> ielā _____	Pilsēta <u>Jelgavpils</u>
	Nr. <u>3</u>	Rajons _____
		19 <u>96</u> g. <u>16.</u> <u>04.</u>

I Vispārējās ziņas par celtni

1. Namīpašnieks <u>Latv. sociāl. pārv.</u>	9. Kapitālā grupa <u>I</u>
2. Lietotājs <u>Tas pats</u>	
3. Celtnes pamatuzdevums <u>dz. ēka</u>	
4. Celtnes galv. liet. veids <u>pēc uoz.</u>	10. Vidējā dzīvokļu platība <u>29.5</u>
5. Celšanas gads <u>1959. g.</u>	11. Vid. dzīv. augstums <u>2.6</u>
6. Stāvu skaits <u>3</u>	12. 1. stāva izlietošana <u>dz. ēka</u>
7. Vai bez tam ir: a) pagrabs, b) puspagrabs, c) mezonīns, d) mansards, e) jumta izbūve _____	13. _____
8. Celtnes kvalitāte <u>mašīna</u>	14. _____
	15. _____
	16. _____

II Celtnes labierīcības (uzrādīt jā, nē)

Elektr. apgāisms.	Odensvads	Kanalizācija	Vannu skaits		Siltumvads	Gāze	Telefons	Radio (transl.)	Televīzija	Apkure				Ventilācija	Lifti		
			malkas	gāzes						krāsns	centrālā	kalorifieru	siltum.		pasāzīeru	preču	
1	2	3	4	5	6	7	8	9	10	11	12	13	14	15	16	17	18
jā	jā	jā	jā	-	-	jā	jā	jā	jā	jā	jā	-	-	jā	-	-	

III Celtnes pamatdaļas, atsevišķo daļu un plebūvju laukumu un tilpumu aprēķināšana

Nr. vai lit. pēc plāna	Nosaukums	Laukumu aprēķinu formula pēc ārpusē izmēriem	Laukums (kv. m.)	Augstums	Tilpums (kub. m.)
1	2	3	4	5	6
1	Dz. mājā	10.2×24.5	249.9	2.35	2087
	Pagrabs	10.2×24.5	(249.9)	2.25	562

Nr. p. k.	Konstruktīvo daļu nosaukums	Konstruktīvo daļu apraksts (materiāls un konstrukcija)	Tehniskā stāvokļa apraksts	Ipašais svars	Vērtības koeficients	Vērtējams cēl. līnes īpatn. sv.	Noliktas, %
1	2	3	4	6	6	7	8
1	Pamati	beti	apm.	12	1	12	30
2	Sienas un starpsienas	ķiepi	apm.	26	1	26	30
3	Pārsegums	dz/b	apm.	6	1	6	30
4	Jumts	ciģers	apm.	2	1	2	40
5	Grīdas	koka	apm.	6	1	6	40
6	Ailes	logi - divinie durvis - pild.	apm.	6	1	6	30
7	Apdare	akš - apm.	apm.	18	1	18	30

V Cēlnes un tās atsevišķo daļu un piebūvju atjaunošanas u

[illegible]

kais apraksts

Nr. p. k.	Konstruktīvo daļu nosaukums	Konstruktīvo daļu apraksts (materiāls un konstrukcija)	Tehniskā stāvokļa apraksts	Ipatnējais svars	Vērtības koeficients	Vērtējamās celtnes īpaš., sv.	Noliec., %	Celtnes noliet., % (7x8)
1	2	3	4	5	6	7	8	9
8	Pārējie darbi	pārējie darbi	apm.	8	1	8	40	3.2
9	Iekšējā san. teh. iekārta	sk 52	apm.	11	1	11	40	4.4
10								
11								
12								
						100		31.2
			Kapā —					

Nolietošanās % uz 100 pēc formulas

$$\frac{\text{nolietošanās \% (aile 9)} \times 100\% / \text{īpatnējais svars (aile 7)}}{= 31\%}$$

Cellnei atsevišķi pieguļošās pamaidai jāceno pēc veidlapas 2a/

patreizējās vērtības aprēķins

[illegible]

VI Celtnes atsevišķo daļu (pagraba, puspagraba, menozīna, jumta stāva) tehniskais apraksts

[illegible]

VII Celtnes piebūvju tehniskais apraksts

[illegible]

19 96 g 16 0.4

19 96 g. 22, 02/1

19 16 g. 22, 19

Tehnikāls-Inventarizators *Feld-*

Kontrolleris

Priekšnieks _____

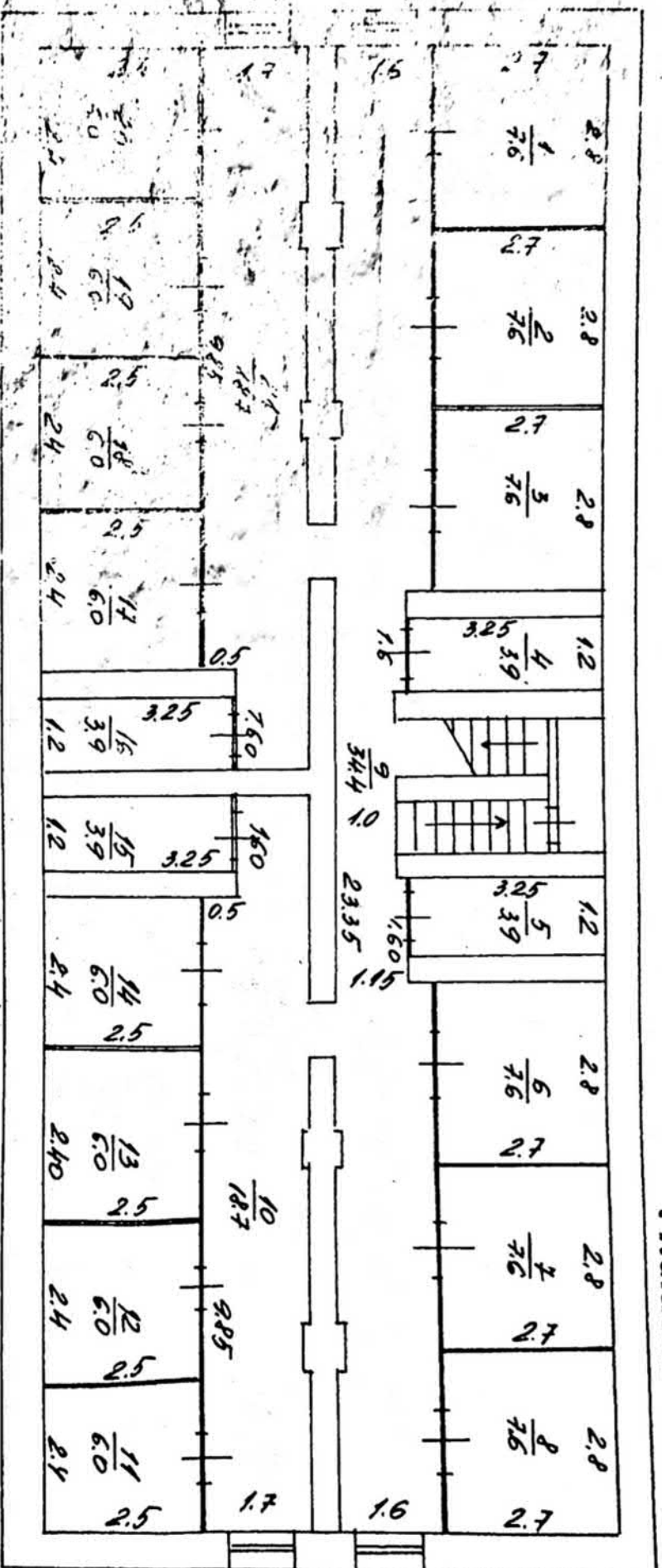
VIII. Atzīmes par tekošo pārmaiņu registrāciju

1

62

ZEKABOLIS

4-205
PACIFIC
STREET



16.04.96

25/10/20

STÄVU PLANS

Fig 10 1

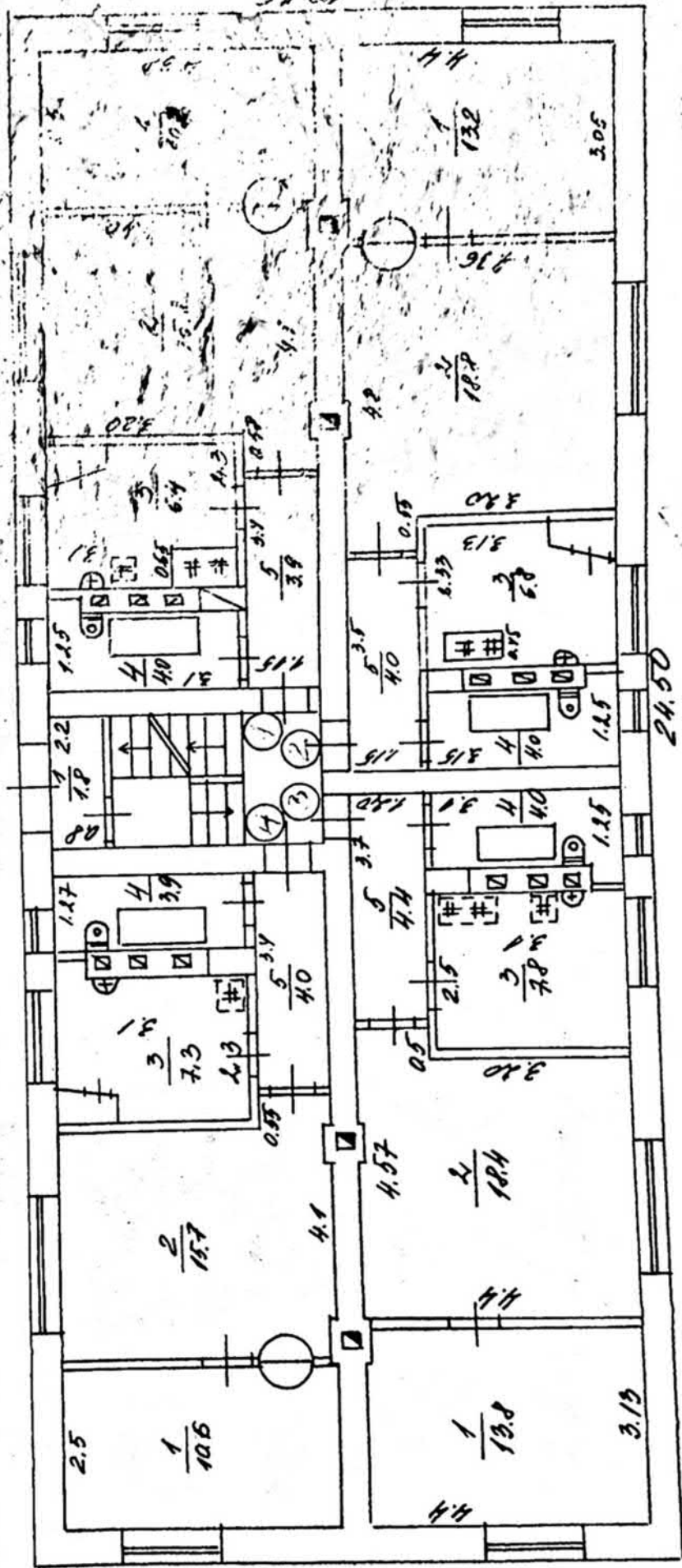
DARZA

3

Kvarter No

FEKABDLS

1-2-6



16.04.96

16.04.96

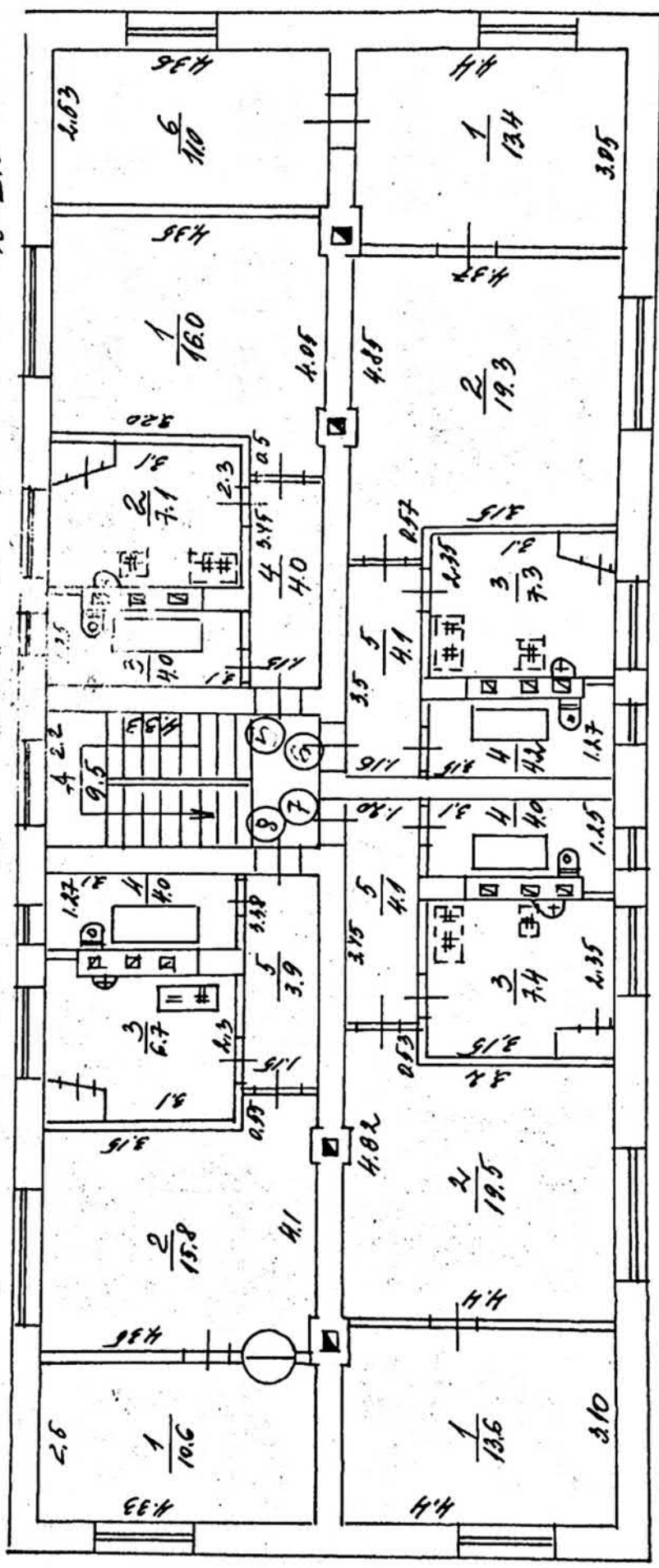
16.04.96

PLANS

Bl. № 1 DAZA 11.11.3

Kvadr. № 11.11.3 P/L/S

2. Stāvs
h = 2.5



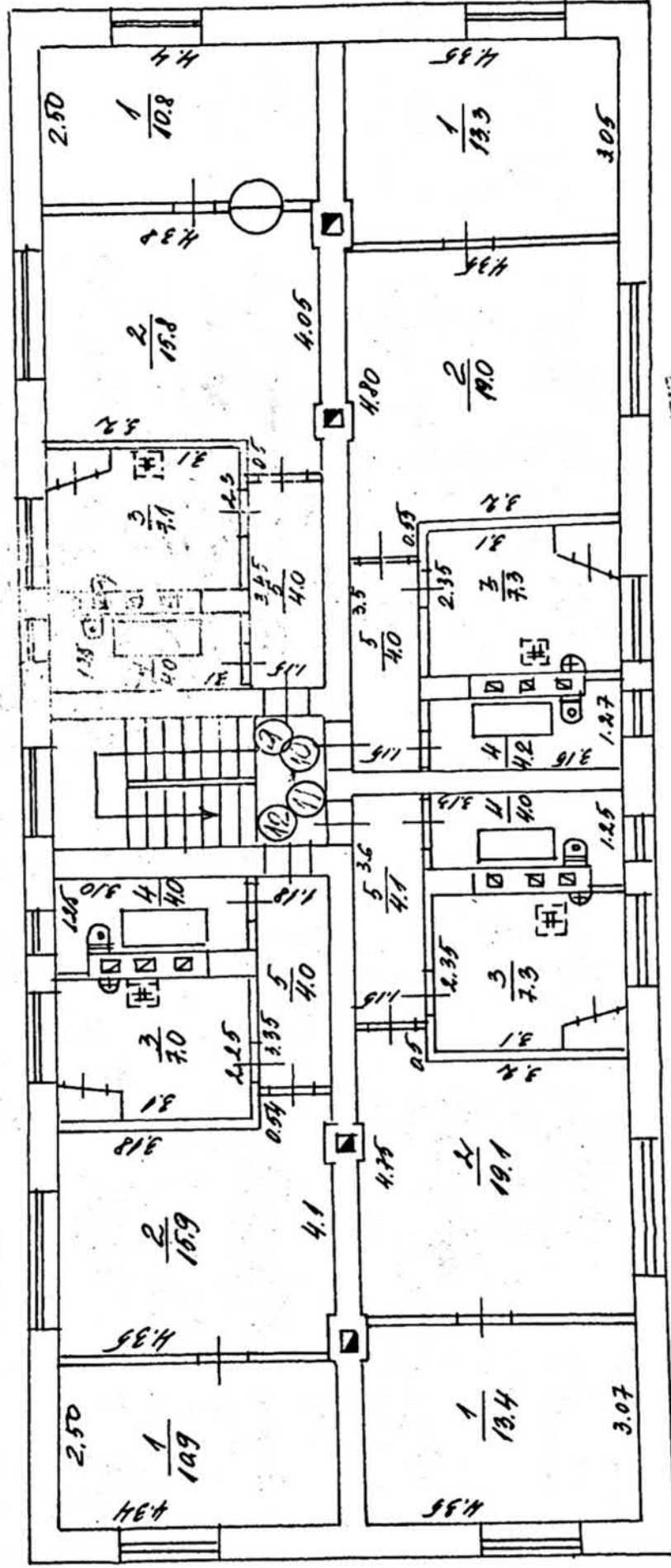
Mērogs 1:100

22.10 1 DÄRZA 3

Kvartala Jfö

Folia FENOBILS

3. Stays 4:19
9-2.65



16.04.96

2. 11. 1916. Def. 86.
Sonderheft.

Edol

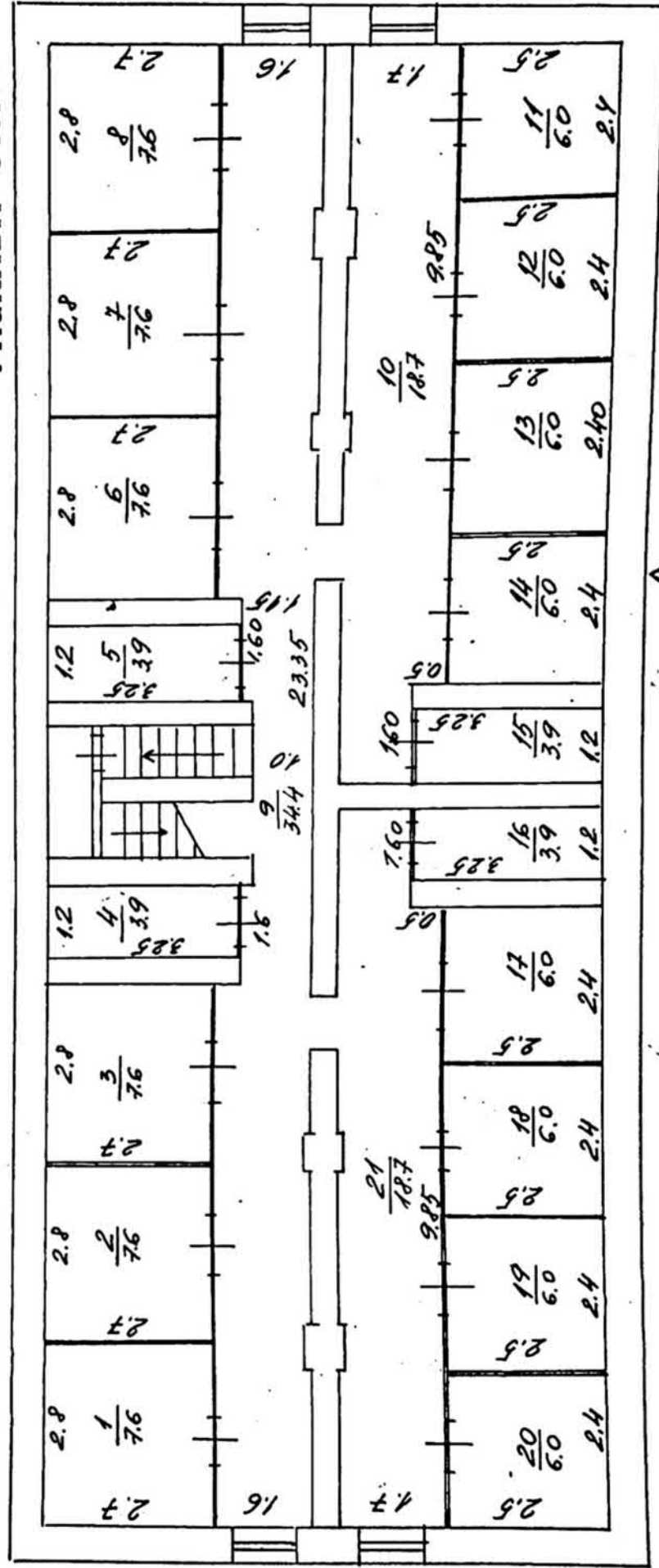


STĀVU PLĀNS

Ēka № 1 DĀRZA ielā № 3

Kvartāla № Pilsēta JĒKABPILS

№ 205
PAGRADA STĀVS



16.04.96
inventarizācija

Handwritten signature